



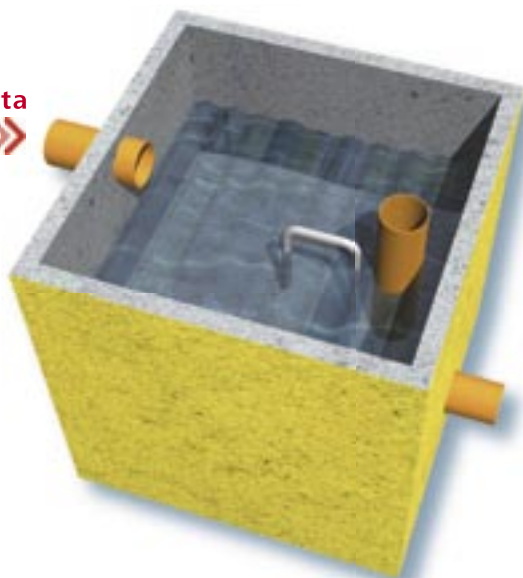
# Pozzetto con sifone di cacciata

in monoblocco c.a.v.



Refluo proveniente da:  
Vasca Imhoff, Filtro Anaerobico

**Entrata**



**Uscita**



Al finissaggio finale con  
sub-irrigazione

## Voce di Capitolato

Pozzetto con sifone di cacciata realizzato in monoblocco c.a.v. da interrare completo di tubazioni di entrata- uscita in pvc, **sifone di cacciata in pvc**, lastra di copertura in cemento pedonale o carrabile h=15 cm. con tappo d'ispezione centrale in cemento, per ispezioni (chiusini in ghisa su richiesta).

## Caratteristiche Tecniche

mod. C1 70x70 h=85 peso ql. 5

## DIMENSIONI ESTERNE

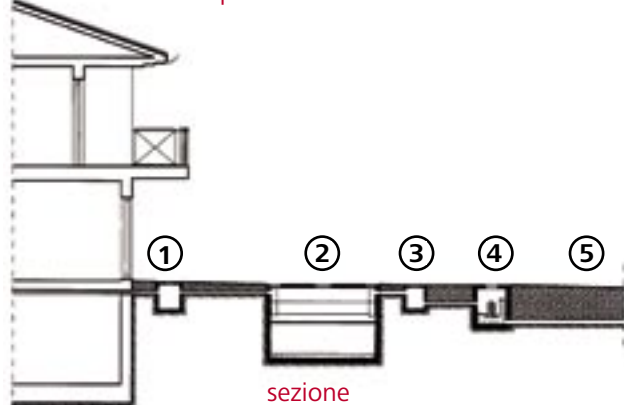
mod. C2 100x100 h=110 peso ql. 15

## Dispersioni nel terreno mediante sub-irrigazione

Il liquame proveniente dalla chiarificazione (vasca Imhoff-vasca settica) mediante condotta a tenuta perviene in pozzetto a tenuta con sifone di cacciata per l'immissione alla rete disperdente. Lo sviluppo della condotta disperdente da definirsi preferibilmente con prove di percolazione deve essere in funzione della natura del terreno, di seguito si riportano comunque altri elementi di riferimento:

<b>Sabbia sottile, materiale leggero di riporto:</b>	<b>2 m. per abitante</b>
<b>Sabbia grossa e pietrisco:</b>	<b>3 m. per abitante</b>
<b>Sabbia sottile con argilla:</b>	<b>5 m. per abitante</b>
<b>Argilla con un pò di sabbia:</b>	<b>10 m. per abitante</b>
<b>Argilla compatta:</b>	<b>non adatta</b>
<b>In presenza di falda:</b>	<b>non adatta</b>

Struttura a dispersione nel terreno mediante sub-irrigazione



sezione

## Legenda

- 1- Degrassatore-Desaponatore in c.a.v.
- 2- Vasca Imhoff in monoblocco c.a.v.
- 3- Pozzetto d'ispezione
- 4- Pozzetto con sifone di cacciata
- 5- Tubazioni di drenaggio



particolare